

# Le GTSO Données de Couperin

Action nationale de formation 2021

Réseau National des Bibliothèques de Mathématiques

**Laetitia Bracco**

*Data librarian* à l'Université de Lorraine

Pilote du GTSO Données de Couperin

05/10/21



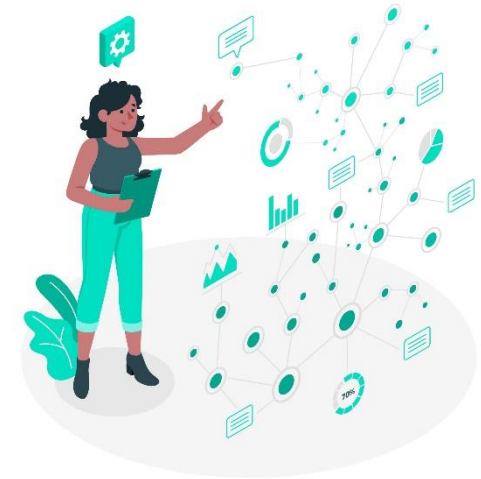
# Périmètre et mise en place du groupe



# Périmètre de travail

## Le GTSO

- ❖ Rattaché à Couperin
- ❖ Une approche opérationnelle de la Science Ouverte
- ❖ À destination des professionnels de l'IST



## Les points cardinaux du GTSO-Données

- ❖ Faire émerger une communauté de professionnels
- ❖ Mutualiser les efforts et ressources des établissements
- ❖ Faciliter la coordination des efforts en matière de données
- ❖ Produire des outils à destination des chercheurs et services supports



# Mise en place du groupe

- ❖ Lancement du groupe en janvier 2020
- ❖ Initié par Romain Féret (Université de Lille, actuellement directeur de Média Normandie)
- ❖ 8 membres au départ, 12 actuellement
- ❖ Réunions plénières et réunions en sous-groupes



# Réalisations



# Animation de la liste [datalibrarians](#)

- ❖ Liste animée par le GTSO Données
- ❖ Une centaine d'abonnés
- ❖ Réalisation d'un cycle de visioconférences :
  - ❖ Données de recherche et services de documentation, où en est-on ?
  - ❖ Retour sur les enquêtes au sujet des données de la recherche
  - ❖ Sensibilisation des chercheurs au plan de gestion des données
  - ❖ **Une chaîne Youtube dédiée :**  
<https://www.youtube.com/channel/UCswnouUXeMhHAsEZNpYGhMA>



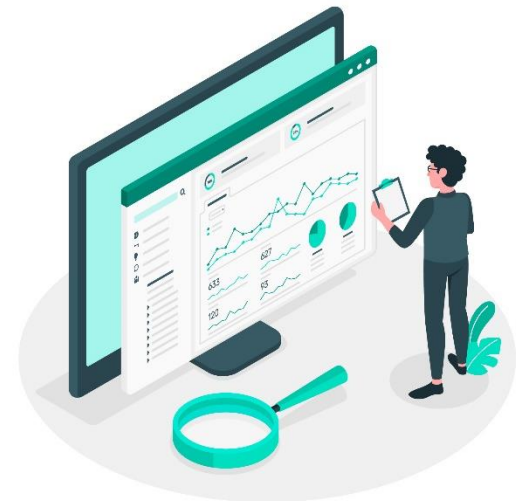
# Réalisation de fiches pratiques

- ❖ En 2020 a été menée une vaste enquête sur les services d'accompagnement aux données de la recherche dans l'enseignement supérieur
- ❖ Plusieurs besoins ont émané des établissements
- ❖ Une de nos réponses : fournir des outils pratiques pour les établissements
- ❖ Entre 370 et 800 téléchargements par fiche
- ❖ **Mise en ligne de 4 fiches :**
  - ❖ Comment sensibiliser les chercheurs en SHS aux données de la recherche ?
  - ❖ Comment former les doctorants aux données de la recherche ?
  - ❖ Comment animer un atelier plan de gestion de données ?
  - ❖ Comment monter un service d'accompagnement aux données ?



# Alimentation du site [Science Ouverte Couperin](#)

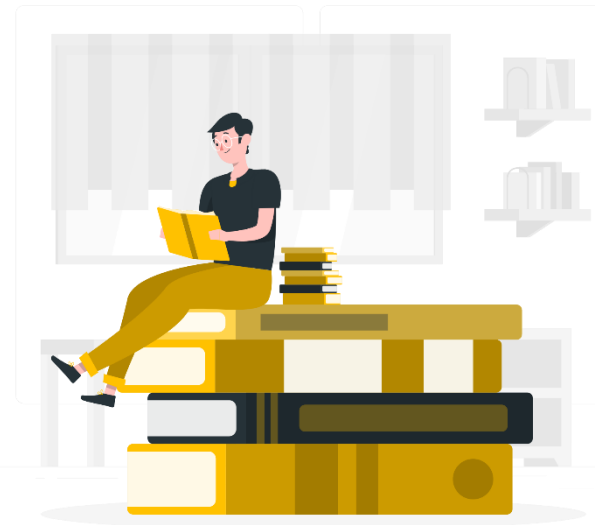
- ❖ Mise en ligne de **contenus sur les données** (définitions, bonnes pratiques, incontournables, FAQ Données) : voir les différents onglets de la rubrique “Données de recherche”
- ❖ Création et mise à jour du **répertoire [SOS-PGD](#)** (pour Services Opérationnels de Soutien à la rédaction des Plans de Gestion des Données) : 61 établissements signalés pour identifier les bons interlocuteurs
- ❖ Création de la **rubrique « [Enquêtes](#) »** pour signaler les enquêtes portant sur les données de la recherche : 10 enquêtes signalées
- ❖ Publication de **[retours d'expérience d'établissements](#)** :
  - ❖ Université de Lorraine
  - ❖ Aix-Marseille Université
  - ❖ Université Toulouse Jean-Jaurès
  - ❖ Projet Dataacc
  - ❖ Université Rennes 2
  - ❖ Sorbonne Université





# Diffusion d'une lettre de veille

- ❖ Lettre de veille « Quoi de neuf dans les données de la recherche ? »
- ❖ Compilation des 5 ou 6 informations marquantes du mois sur les données
- ❖ 11 livraisons par an
- ❖ En moyenne 200 vues



Focus sur le guide  
« Améliorer son projet  
ANR grâce à la Science  
Ouverte »



# Enjeux de la Science Ouverte dans les projets

## Les attentes de l'ANR et d'Horizon Europe

- ❖ Rédaction et mise à jour régulière d'un plan de gestion des données (PGD)
- ❖ Diffusion des données quand cela est possible
- ❖ Mais, pas d'attentes lors de la phase de soumission des projets

## Oublier les données lors de la rédaction du projet, quels risques?

- ❖ Désaccord entre partenaires (objectifs, stratégie)
- ❖ Manque de moyens pour atteindre les objectifs fixés
- ❖ Non respect des obligations liées à la gestion de certains types de données
- ❖ Difficulté à identifier des personnes et services ressources



# Pourquoi tenir compte de la Science Ouverte dès le montage d'un projet?

## Améliorer le projet déposé

- ❖ La qualité et l'ambition scientifique du projet
- ❖ L'organisation et la réalisation du projet
- ❖ L'impact et les retombées du projet

## Faciliter la coordination du projet

- ❖ Définir une stratégie commune et identifier les moyens nécessaires pour la mettre en œuvre
- ❖ Commencer à harmoniser les pratiques
- ❖ Définir les rôles et responsabilités de chaque partenaire



## Améliorer son projet ANR grâce à la Science Ouverte

Guide produit par le Groupe Données du GTSO-Couperin

Avril 2020

Version 2

DOI : [10.5281/zenodo.3769954](https://doi.org/10.5281/zenodo.3769954)

# Le guide

Publié en avril 2020  
pour l'AAPG 2020

<https://zenodo.org/record/3769954>



# Le guide

## Organisation

- ❖ Structuré selon la trame de la proposition détaillée de l'ANR
- ❖ Une approche opérationnelle

## Du bon usage de ce guide

- ❖ Choisir les points pertinents selon le projet
- ❖ Identifier les sujets à discuter et approfondir entre partenaires
- ❖ Aucun élément n'est à copier-coller
- ❖ Ne se substitue pas aux recommandations de l'ANR ni au soutien des services supports dans les institutions de recherche (ingénierie projet, services de documentation, DPO...)



# Focus sur l'enquête menée auprès des services de documentation sur l'accompagnement aux données de la recherche



# Contexte de l'enquête

- ❖ Lancement de l'enquête en septembre 2020
- ❖ Pas d'étude globale sur la France (mais réalisé aux Etats-Unis ou en Afrique du Sud)
- ❖ 45 questions
- ❖ 89 réponses, dont 7 de services sans fonction documentaire > 82 réponses au final
- ❖ [Données déposées sur Zenodo](#)
- ❖ [Analyse complète](#) publiée en juillet 2021





# Détail du questionnaire

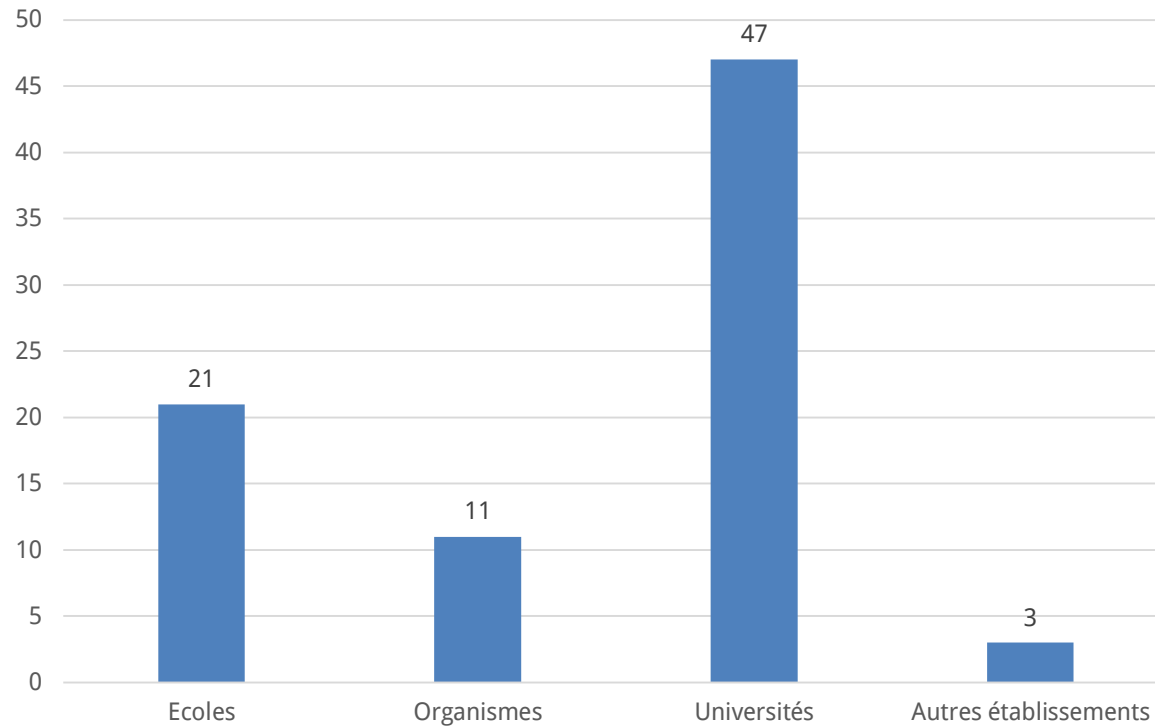
Questions réparties en 9 grandes sections :

- ❖ Organisation du service
- ❖ Signalement et archivage des données de recherche
- ❖ Accompagnement à la rédaction des plans de gestion de données
- ❖ Sensibilisation et formation
- ❖ Services complémentaires
- ❖ Publics
- ❖ Indicateurs
- ❖ Collaborations internes ou externes
- ❖ Projets et besoins



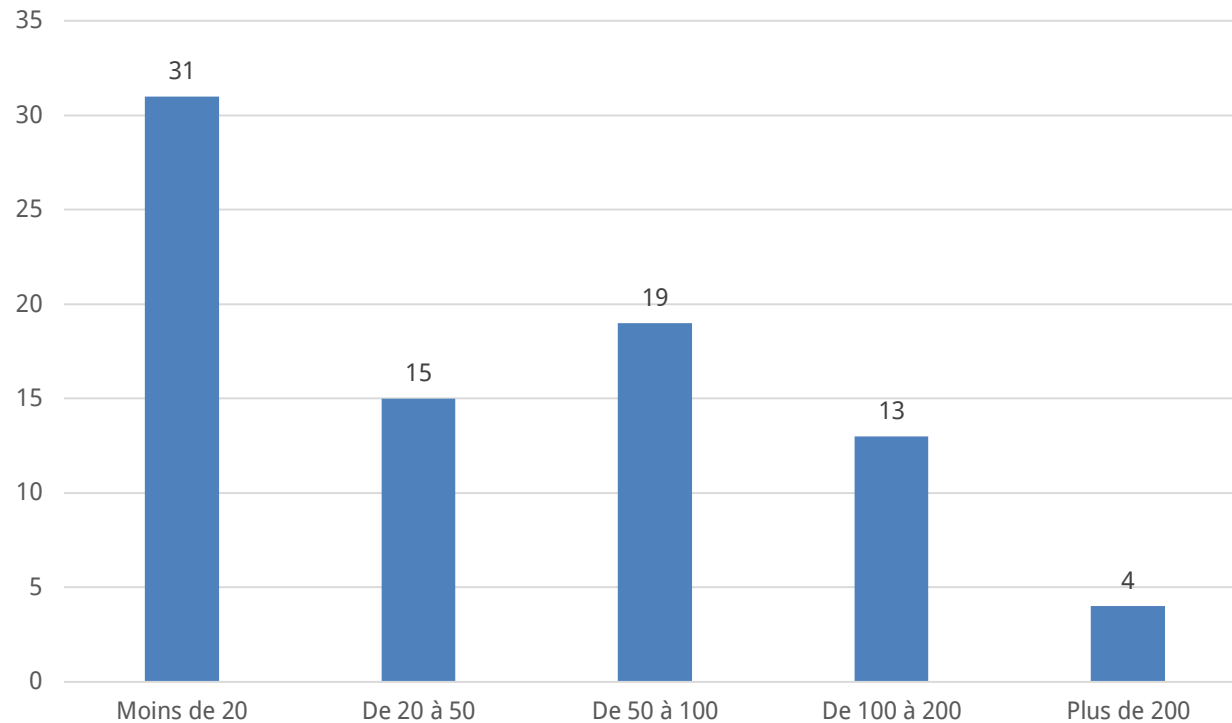
# Typologie des répondants

Distribution des établissements répondants par type  
(n=82)



# Typologie des répondants

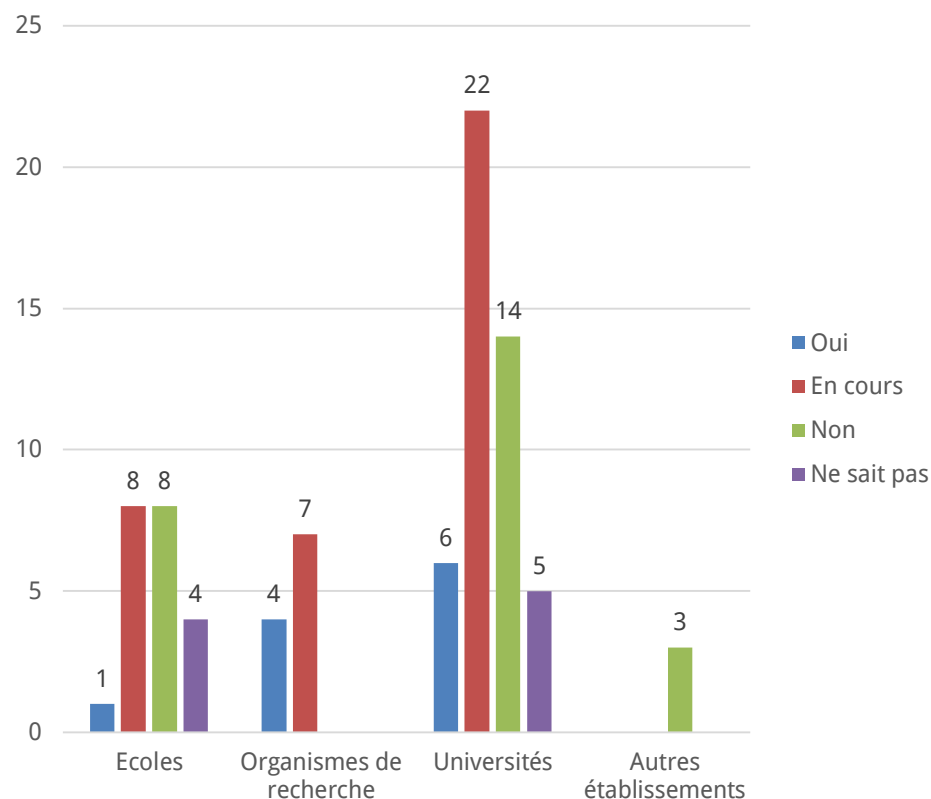
Distribution des établissements répondants par taille  
(n=82)



# Organisation du service

- ❖ Plus de la moitié des cellules d'accompagnement sont co-portées entre service documentaire et autre service
- ❖ La moitié des cellules ont une adresse mail dédiée
- ❖ Une majorité est signalée sur un site web institutionnel
- ❖ Deux tiers sont présentes dans Cat OPIDoR et dans SOS-PGD
- ❖ Seuls 11 établissements ont déjà une politique institutionnelle
- ❖ Les services de documentation y sont associés à 90%

Présence d'une politique institutionnelle des données dans l'établissement (n=82)



# Signalement et archivage des données de recherche

- ❖ Encore très peu d'entrepôts de données institutionnels
- ❖ 12 établissements indiquent avoir une solution institutionnelle pour signaler des jeux de données (via une archive ouverte par exemple)
- ❖ Seules 6 communautés Zenodo, pas de communauté Figshare ou Dryad



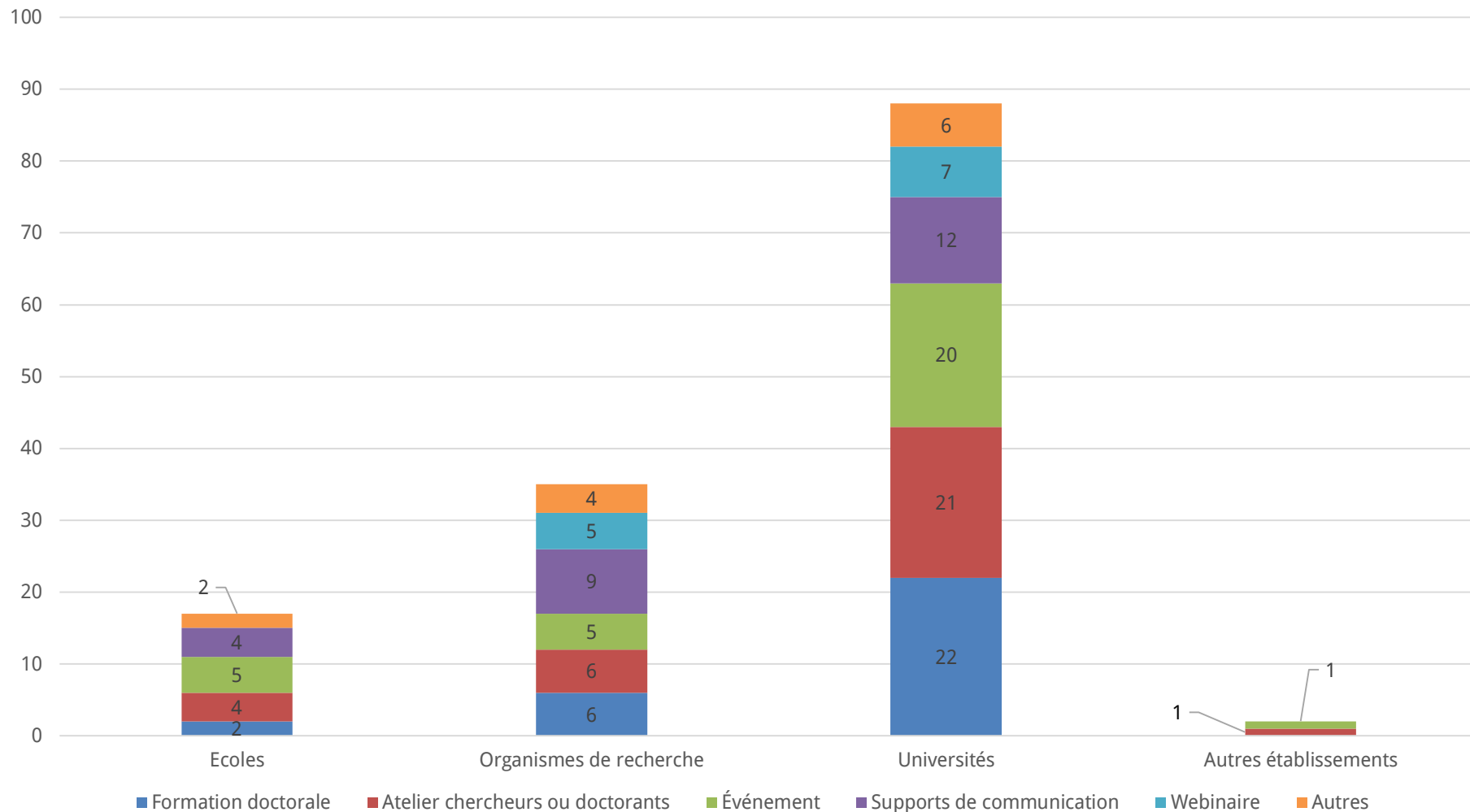
# Accompagnement à la rédaction des plans de gestion de données

- ❖ La ½ des répondants accompagne la rédaction du PGD
- ❖ Mais seulement 37% offrent un service de relecture
- ❖ 25% ont été associés aux échanges entre le porteur de projet et le financeur au sujet du plan de gestion
- ❖ DMP OPIDoR conseillé à 77%
- ❖ Pourtant, seulement 24% ont un accès administrateur et 16% y ont ajouté des recommandations
- ❖ Modèle institutionnel encore très rare (7 existants, 7 en cours de rédaction)



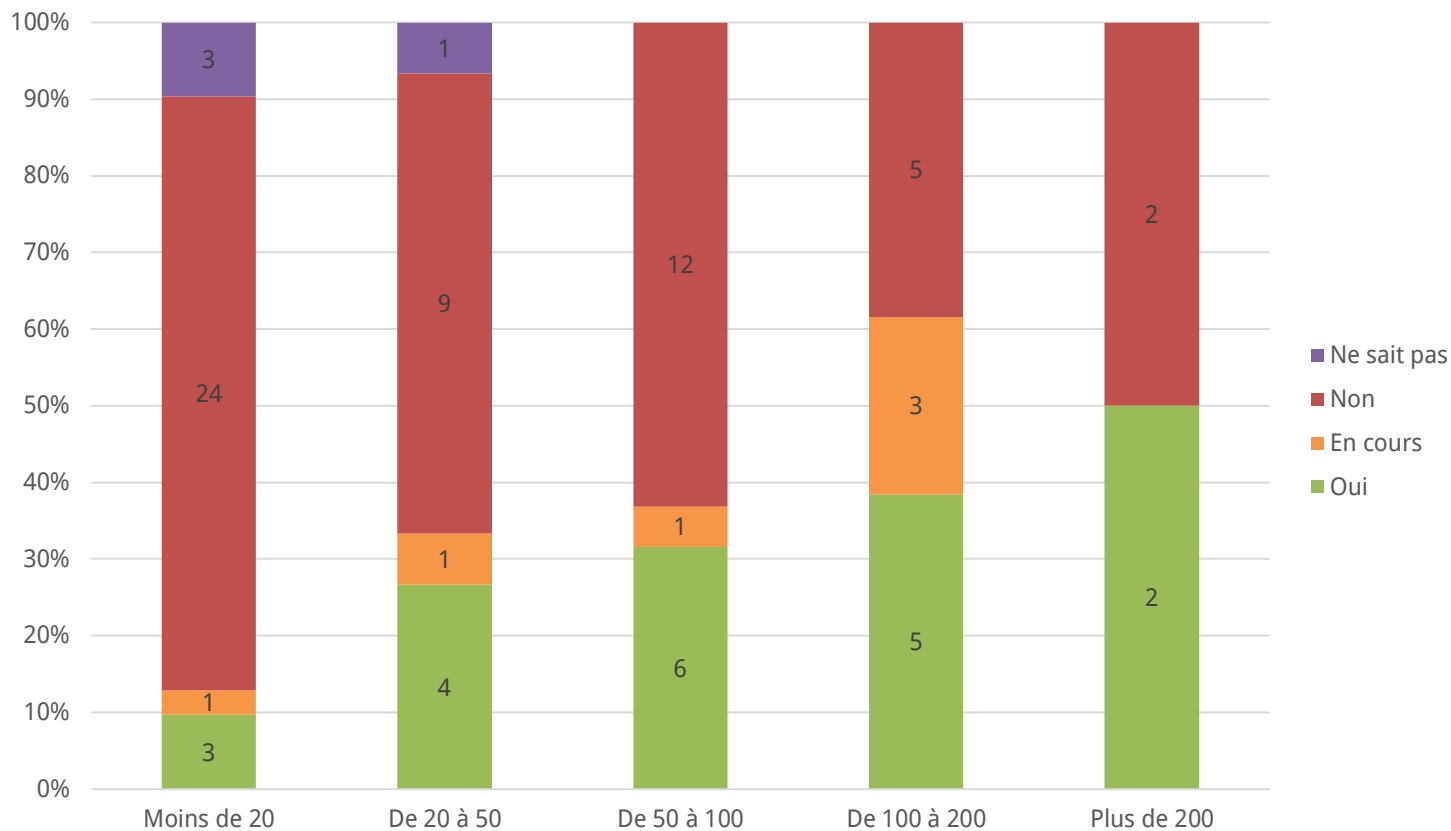
# Sensibilisation et formation

Types d'actions de sensibilisation/formation aux données de la recherche menées dans les établissements (n=58)



# Sensibilisation et formation

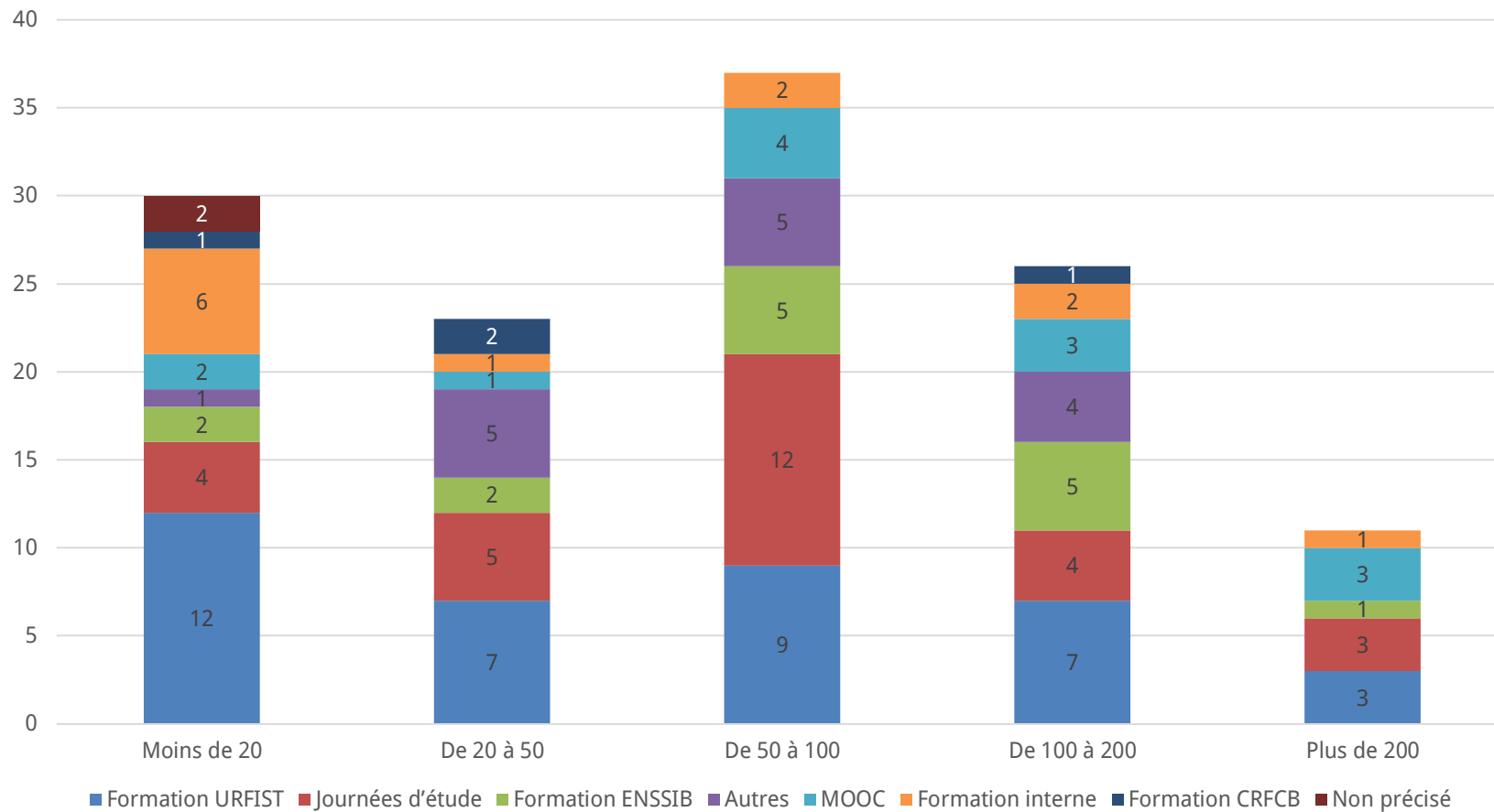
Enquête en lien avec les données de recherche auprès de tout ou partie des chercheurs au cours des 3 dernières années (n=82)





# Sensibilisation et formation

Nombre et types de formations suivies à la gestion des données de la recherche (n=67)



# Services complémentaires et publics

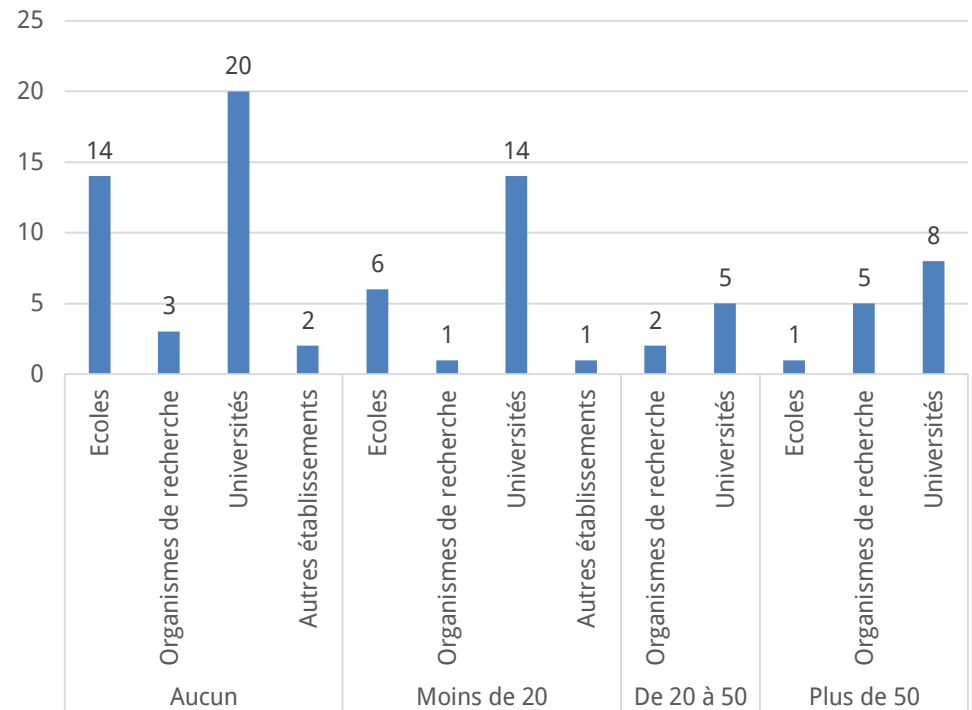
- ❖ Hormis l'accompagnement PGD et la formation générale, la ½ des répondants n'a jamais rendu d'autre service sur les données
- ❖ Quand c'est le cas, cela porte sur le conseil de formats et standards de métadonnées, la recherche de jeux de données et des conseils juridiques
- ❖ C'est encore plus rare pour les services techniques : cela concerne seulement 23 établissements
- ❖ On trouve : préparation des données avant dépôt, attribution de DOI, soutien technique au développement d'infrastructures de gestion des données
- ❖ Chercheurs, doctorants et coordinateurs de projets cibles principales des formations : très rare au niveau L ou M



# Indicateurs

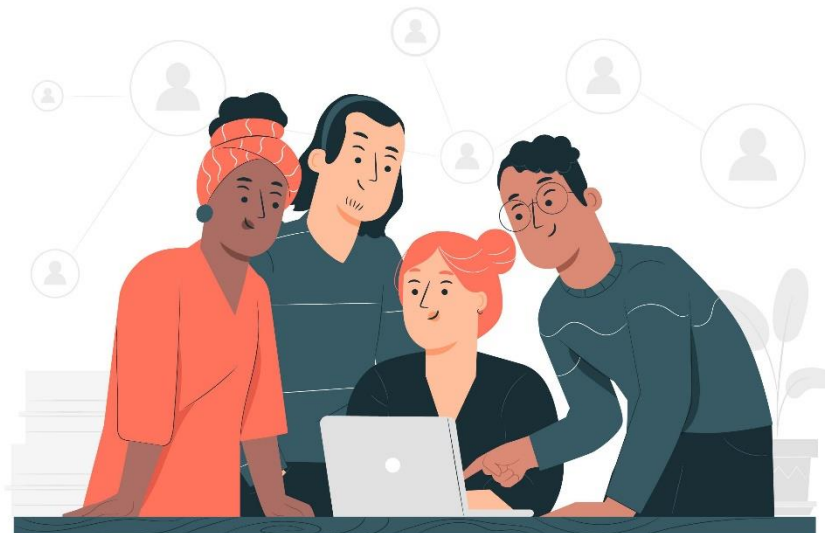
- ❖ Accompagnement des projets financés assuré par 30 répondants
- ❖ 8/30 seulement ont accompagné plus de 10 projets
- ❖ 34/82 ont travaillé sur au moins un PGD au cours des 12 derniers mois
- ❖ Formation encore à développer en termes de nombre de personnes formées

Chercheurs et doctorants formés ou sensibilisés au cours des 12 derniers mois (n=82)



# Collaborations internes ou externes

- ❖ Minorité de cellules d'accompagnement ne collaborant avec aucun autre service
- ❖ Collaboration en priorité avec la Direction de la Recherche
- ❖ La moitié des répondants participe à un GT ou réseau national/régional : GTSO Données, datalibrarians, RDA France...



# Projets et besoins

- ❖ Poursuite de l'élaboration et de la structuration de l'offre de services
- ❖ Sensibilisation des communautés
- ❖ Développement de l'expertise autour de l'accompagnement à la rédaction de PGD
- ❖ Intensification – voire massification – de la formation des doctorants
- ❖ Développement ou systématisation de l'accompagnement des porteurs de projet



# Projets et besoins

- ❖ Difficultés : manque de temps pour développer des collaborations, d'expertise ou de visibilité des cellules qui débutent
- ❖ Manque de moyens ou de cadrage politique clair
- ❖ Multiplicité des acteurs
- ❖ Difficulté à coordonner la cellule et les services de proximité
- ❖ Difficulté à pouvoir rendre un « service sur mesure » ou à gagner en efficacité au vu de la très grande hétérogénéité des besoins ou des demandes
- ❖ Faible sensibilisation ou manque d'intérêt de certains établissements aux enjeux des données de la recherche et/ou des laboratoires
- ❖ Besoins : formation, structuration de l'offre, mutualisation des efforts



# Feuille de route 2021/2022 du groupe



# Projets pour l'année 2021/2022

- ❖ Deuxième cycle de webinaires sur les données : formation des doctorants / quels acteurs autour des données / les data papers
- ❖ Production de nouvelles fiches pratiques
- ❖ Association du groupe au projet de Baromètre Science Ouverte des données de la recherche et codes logiciels pour la déclinaison établissement de l'outil
- ❖ Publication de nouveaux retours d'expérience





# Projets pour l'année 2021/2022

- ❖ Poursuite du recensement des enquêtes sur les données
- ❖ Poursuite de la lettre de veille
- ❖ Réflexion sur le futur entrepôt national et les ateliers de la donnée, échanges avec la commission Recherche de l'ADBU
- ❖ Echanges et collaboration avec le collège Compétences et formation du Comité pour la Science ouverte



# Merci de votre attention !



Laetitia Bracco ([laetitia.bracco@univ-lorraine.fr](mailto:laetitia.bracco@univ-lorraine.fr))

Illustrations : Pixabay, Stories by Freepik



couperin.org